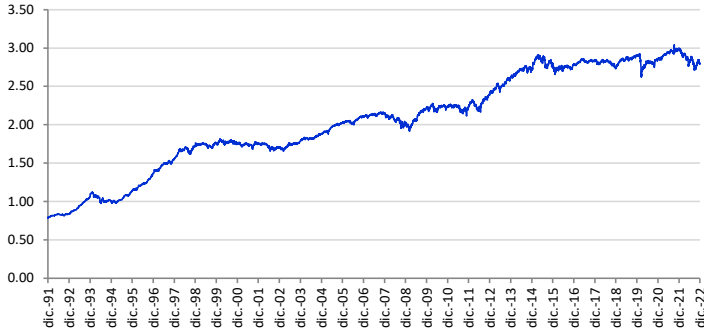


**POLÍTICAS DE INVERSIÓN**

Es un fondo mixto que invierte entre un 70% y un 80% de su patrimonio en renta fija europea con una particular concentración en bonos del Estado español. Asimismo, la inversión en renta fija también puede instrumentarse en bonos de empresa y activos monetarios. Así pues, el porcentaje restante es invertido en renta variable europea. El gestor del fondo invierte en compañías europeas de al menos 250 millones de euros de capitalización que cree tienen un buen perfil de crecimiento con el objetivo de batir al benchmark de referencia.

Volatilidad baja  Volatilidad alta

**EVOLUCIÓN HISTÓRICA**

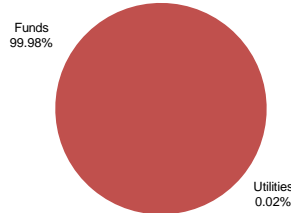


**PRINCIPALES POSICIONES**

ISHARES EURO CORP 1-5YR	30.28%
Government Debt Spain (Sovereign)	26.57%
ETF - ISHARES STOXX (Europe 50)	24.21%
BBVA (Cash Accounts)	11.89%
Government Debt Italy (Sovereign)	3.05%
Government Debt Spain (FADE)	2.17%
Adif (Senior)	1.82%
Iberdrola	0.01%

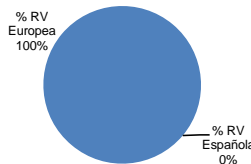
**DISTRIBUCIÓN SECTORIAL DE LA CARTERA DE RENTA VARIABLE**

Utilities	0.02%
Funds	99.98%
<b>Total</b>	<b>100.0%</b>



**DISTRIBUCIÓN POR PAISES DE LA RENTA VARIABLE**

% RV Europea	99.98%
% RV Española	0.02%
% RV Others	0.00%
<b>% RV Total</b>	<b>100.00%</b>



**DATOS DE LA CARTERA**

<b>Vocación</b>	Renta Fija Mixta
<b>Índice Benchmark</b>	25% SX5R + 37,5% SPG1TR + 37,5% SPG2TR
<b>Fecha de constitución</b>	29 de Enero 1990
<b>Entidad Aseguradora</b>	Zurich Vida, Cía. De Seguros y Reaseguros, S.A
<b>Clase de Fondo</b>	RF Mixta
<b>Audidores Externos</b>	Pricewaterhouse Coopers

**COMISIONES**

<b>Gastos de gestión</b>	1.00%
<b>Margen de compra venta</b>	3.00%

**DATOS PATRIMONIALES**

<b>Valor liquidativo (31/12/2022)</b>	2.79339
<b>Patrimonio</b>	9,261,782.65

**RENTABILIDADES**

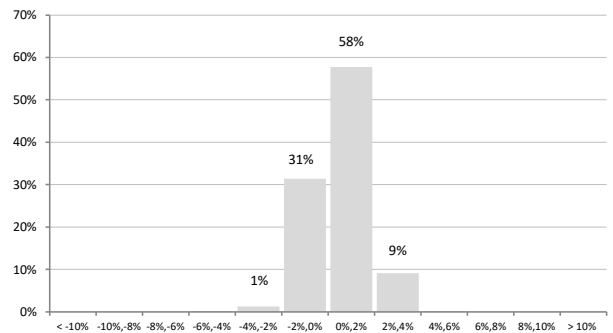
**Rentabilidades anuales (TAE)**

<b>2017</b>	1.62%
<b>2018</b>	-2.89%
<b>2019</b>	5.52%
<b>2020</b>	-1.62%
<b>2021</b>	4.89%
<b>2022</b>	-6.57%

**Rentabilidades acumuladas**

<b>año actual</b>	-6.57%
<b>3 meses</b>	2.62%
<b>12 meses</b>	-6.57%
<b>últimos 3 años</b>	-3.59%
<b>últimos 5 años</b>	-1.22%

**Distribución frecuencias rentabilidades mensuales**



En el eje horizontal aparece la rentabilidad presentada en intervalos. En el eje vertical aparece el número de meses en porcentaje. El gráfico indica el número de meses (en porcentaje) en los que se ha obtenido una rentabilidad mensual (positiva o negativa).

**Estadísticas Rentabilidad**

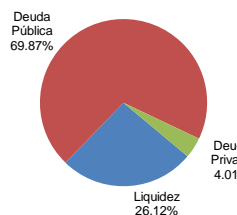
**Últimos 36 meses**

<b>% Meses rentabilidad positiva</b>	67.09%
<b>Rentabilidad mejor mes</b>	3.29%
<b>Rentabilidad peor mes</b>	-3.61%

**ESTRUCTURA CARTERA RENTA FIJA**

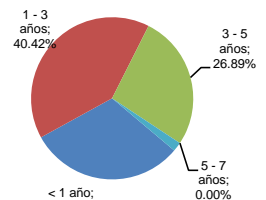
**Por emisor**

<b>Liquidez</b>	26.12%
<b>Deuda Pública</b>	69.87%
<b>Deuda Privada</b>	4.01%
<b>TOTAL</b>	<b>100%</b>



**Por tramos de vencimiento**

<b>&lt; 1 año</b>	30.9%
<b>1 - 3 años</b>	40.4%
<b>3 - 5 años</b>	26.9%
<b>5 - 7 años</b>	0.0%
<b>&gt; 7 años</b>	1.8%
<b>TOTAL</b>	<b>100%</b>



**Rating Medio**

**A-**

**Duración media**

**002 años**

Este documento no constituye una oferta o recomendación para la adquisición o venta, o para realizar cualquier otra transacción. Ninguna información contenida en el presente informe debe interpretarse como asesoramiento o consejo. Las decisiones de inversión o desinversión en la cesta deberán ser tomadas por el inversor de conformidad con los instrumentos informativos previstos por la normativa vigente. La rentabilidad y riesgo registrados en el pasado no es ninguna garantía para el futuro. Las inversiones están sujetas a las fluctuaciones del mercado y otros riesgos inherentes a la inversión en valores y en otros instrumentos financieros, por lo que el valor de adquisición de las cestas y las rentabilidades obtenidas pueden experimentar variaciones tanto al alza como a la baja y cabe que un inversor no recupere el importe invertido inicialmente.