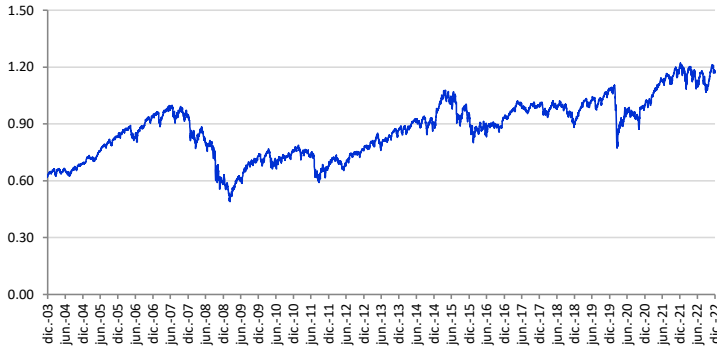


POLÍTICAS DE INVERSIÓN

Al menos el 80% del patrimonio del fondo es invertido en renta variable europea, siendo el resto invertido en activos monetarios. El gestor del fondo invierte en compañías europeas de al menos 500 millones de euros de capitalización que cree tienen un buen perfil de crecimiento con el objetivo de batir al benchmark de referencia.

EVOLUCIÓN HISTÓRICA

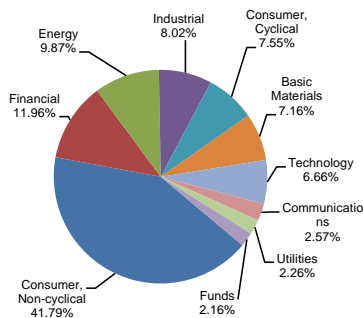


PRINCIPALES POSICIONES

BBVA (Cash Accounts)	12.14%
Nestle	5.69%
Novo Nordisk	3.89%
ASML Holding	3.88%
Novartis	3.83%
Roche	3.83%
Shell PLC	3.82%
AstraZeneca	3.64%
Louis Vuitton	3.37%
Linde	2.90%

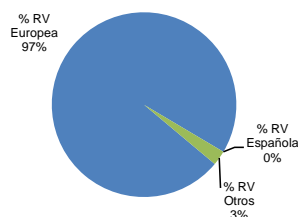
DISTRIBUCIÓN SECTORIAL DE LA CARTERA DE RENTA VARIABLE

Consumer, Non-cyclical	41.79%
Financial	11.96%
Energy	9.87%
Industrial	8.02%
Consumer, Cyclical	7.55%
Basic Materials	7.16%
Technology	6.66%
Communications	2.57%
Utilities	2.26%
Funds	2.16%
Total	100%



DISTRIBUCIÓN POR PAISES DE LA RENTA VARIABLE

% RV Europea	97.4%
% RV Española	0.0%
% RV Otros	2.6%
% RV Total	100%



Volatilidad baja

Volatilidad alta

DATOS DE LA CARTERA

Vocación	Renta Variable Europe
Índice Benchmark	90% SX5R Index + 10% L0EC Index
Fecha de constitución	6 de Mayo de 1997
Entidad Aseguradora	Zurich Vida, Cía. De Seguros y Reaseguros, S.A
Clase de Fondo	RVE
Auditores Externos	Pricewaterhouse Coopers

COMISIONES

Gastos de gestión	1.50%
Margen de compra venta	3.00%

DATOS PATRIMONIALES

Euros

Valor liquidativo (31/12/2022)	1.16900
Patrimonio	12,061,945.29

RENTABILIDADES

Históricas

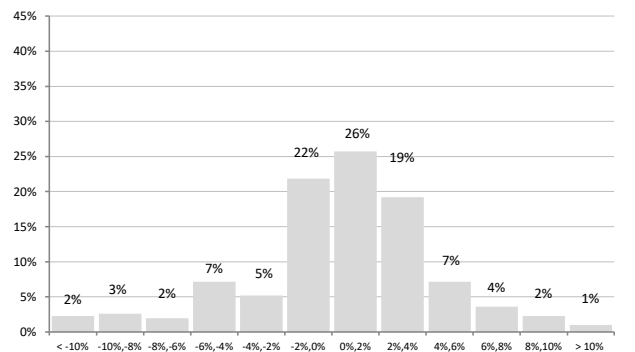
Rentabilidades anuales (TAE)

2017	6.61%
2018	-9.54%
2019	20.11%
2020	-7.30%
2021	20.65%
2022	-3.17%

Rentabilidades acumuladas

año actual	-3.17%
3 meses	8.77%
12 meses	-3.17%
últimos 3 años	8.31%
últimos 5 años	17.68%

Distribución frecuencias rentabilidades mensuales



En el eje horizontal aparece la rentabilidad presentada en intervalos. En el eje vertical aparece el número de meses en porcentaje. El gráfico indica el número de meses (en porcentaje) en los que se ha obtenido una rentabilidad mensual (positiva o negativa).

Estadísticas Rentabilidad

Últimos 36 meses

% Meses rentabilidad positiva	58.96%
Rentabilidad mejor mes	13.70%
Rentabilidad peor mes	-11.07%